

Features

- Java EE Serveranwendung
- Betriebssysteme: Windows, Linux, Unix und weitere
- Datenbanken: DB2, Oracle, MySQL und weitere
- Mandantenfähig
- Unterstützung mehrerer Endgeräte
- Deviceansteuerung über Ethernet
- vielfältige Versandstatistiken
- automatische Bestprice Distribution
- Carrierabrechnung via EDI
- Failover- und Clusterfähig
- Unified Track&Trace
- Wireless-Ready
- webbasierte Administrationskonsole
- Über VPN mit einer zentralen Installation weltweit einsetzbar
- Interoperabel durch SOAP Webservices
- vielfältige Unterstützung von Carriern wie z.B.: DHL, GLS, DPD, Hellmann

NETVERSYS™ ist ein serverbasiertes Outboundlogistiksystem, das seinen Anwendern eine Fülle von logistischen Vorteilen bietet. So wählt NETVERSYS aus den unterstützten Carriern – z. B. DHL, Deutsche Post, GLS, DPD und vielen anderen – während des Versandprozesses, durch intelligente Vergleichsverfahren, automatisch den optimalen Versender. Die Benutzerinteraktion wird dabei auf ein minimales Ausmaß reduziert.

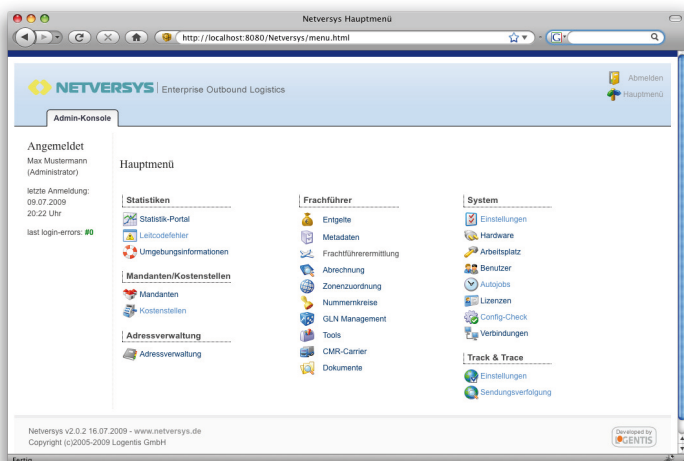
Anhand von Prioritätsvorgaben wie Zeit oder Kosten kann automatisch entschieden werden, welcher Frachtführer für welche Transaktion in Frage kommt. Dazu dienen Regeln wie „Entgelt-günstigst“ oder „Kundenpräferenz“. Diese Regeln können sowohl miteinander kombiniert, als auch ganz neu erstellt werden. Die mit dem System arbeitenden Logistikmitarbeiter benötigen kein Frachtführer-Know-How. EDI basierte Abrechnungen sind bei NETVERSYS Standard, sodass auf eine tägliche Übergabe von Abrechnungsdokumenten verzichtet werden kann.

NETVERSYS steuert die gesamte Peripherie wie Waagen oder Drucker über direkte Netzwerkverbindungen an. So müssen Gerätetreiber nicht mehr zeitraubend auf einzelnen Rechnern eingerichtet werden. Die Administration des Systems wird somit deutlich vereinfacht.

Zum Einsatz kommen kann NETVERSYS auf zentralen Servern, wobei das Betriebssystem und die konkrete Hardware keine Rolle spielen. Zur Nutzung von mehreren Arbeitsplätzen sind keine verteilten Installationen erforderlich. NETVERSYS kann durch seine Architektur mit nur einer zentralen Installation weltweit eingesetzt werden. Über ein VPN angebundene Tochterfirmen können mit dem System arbeiten als wäre es eine lokale Installation. Einzelbackups werden so unnötig, während gleichzeitig bestmögliche Ausfallsicherheit gewährleistet werden kann.

Um auch Stückgutlogistik zu vereinfachen, arbeitet NETVERSYS seit der Version 2 auch mit Speditionen und Speditionsprodukten verschiedener Dienstleister.

Mit der Integration eines ATLAS Rechenzentrums werden zollrelevante Daten sofort an den Zoll übermittelt und quittiert. Nötige Zusatzdokumente wie Lieferscheine werden über Schnittstellen zu Kundensystemen generiert. NETVERSYS vereinfacht Outboundlogistik und optimiert Prozesse.



Systemanforderungen

- Betriebssysteme: wie z.B. MS Windows, Linux, AIX, HP-UX, Mac OS X, Solaris, i5/OS
- Datenbanken: wie z.B. IBM DB2, Oracle, MySQL, PostgreSQL, Informix